



АЗБУКА

ЕЛЕКТРОННА КНИГА

ПОСІБНИК КОРИСТУВАЧА

АЗБУКА N516

Сайт підтримки пристроїв

www.azbooka.com.ua

Шановний користувач!

Дякуємо Вам за ваш вибір купівлі електронної книги АЗБУКА N516. Ми зробили цей пристрій для вашої мобільності, стилю та комфорту.

Будь-ласка, перш ніж використовувати пристрій, ознайомтесь з інформацією, яка міститься в цьому посібнику!

Догляд за пристроєм та запобіжні заходи

Дотримуйтесь подальших рекомендацій – це дозволить виконати всі умови надання гарантії та забезпечить тривалу та безвідмовну роботу виробу:

- Захищайте пристрій від впливу прямих сонячних променів.
- Захищайте пристрій і його комплектуючі від вологи. Атмосферні опади, волога та рідини містять мінеральні частинки, які викликають корозію електронних схем.
- Не використовуйте і не зберігайте пристрій в запилених та забруднених приміщеннях. Це може спричинити ушкодження рухомих частин виробу.
- Не зберігайте пристрій при підвищених чи низьких температурах. Робоча температура пристрою від 0°C до 40°C.
- Оберегайте пристрій від падіння, ударів та тряски. Необережне ставлення може призвести до пошкодження внутрішніх плат та деталей пристрою.
- Зберігайте пристрій та усі його комплектуючі в місці, недоступному для дітей та домашніх тварин, щоб уникнути потрапляння дрібних деталей у дихальні шляхи чи пошкодження пристрою.
- Не використовуйте для очищення пристрою агресивні хімікати, розчинники для хімічного очищення та сильнодіючі миючі засоби. Протирайте поверхні м'якою тканиною.
- Екран пристрою є крихким в силу особливостей технології, тому не згинайте його, не кидайте, не натискайте на екран,

не ставте на пристрій предмети, зберігайте лише в захищеному вигляді в сумці і т.д.

- При порушенні нормального функціонування пристрою, акумулятора, зарядного пристрою або інших комплектуючих, звертайтеся до найближчого спеціалізованого сервісного центру обслуговування.

Інформація про програмне забезпечення

Програмне забезпечення для Азбуки n516 знаходиться в постійному розвитку та вдосконаленні за участі штатних програмістів та сторонніх осіб-ентузіастів). Тому слідкуйте за оновленням прошивок програмного забезпечення на сайті (www.azbooka.com.ua).

Інструкції , які описані в цьому посібнику користувача, можуть змінюватись залежно від зміни програмного забезпечення. Оновлений варіант посібника користувача буде також викладатися на сайті.

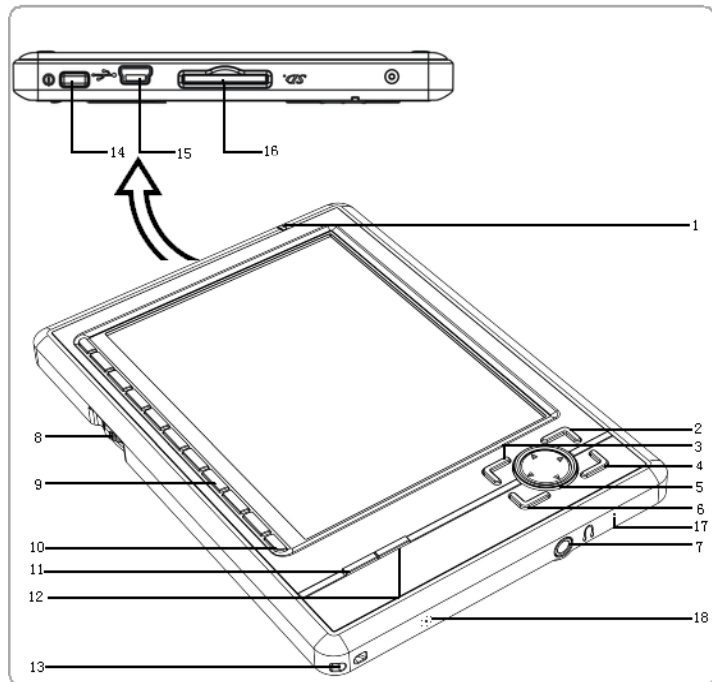
Комплектація

У комплект поставки Азбуки N516 входять наступні приналежності:

- Пристрій Азбука N516;
- Захисний чохол;
- Стерео навушники 3.5 мм;
- Посібник користувача;
- Зарядний пристрій;
- Кабель mini-USB;
- SD карта пам'яті;
- Гарантійний талон.

Загальні відомості про пристрій

Загальний вигляд пристрою та розташування органів керування



№ Органи керування та індикації

- | | |
|----|--|
| 1 | Індикатор повідомлення |
| 2 | Кнопка «OK» |
| 3 | Кнопка «MENU» |
| 4 | Кнопка ▶ / ■ |
| 5 | 4-х позиційний джойстик |
| 6 | Кнопка «C» |
| 7 | Роз'єми для навушників 3.5 мм |
| 8 | Колесо прокрутки та вибору |
| 9 | Функціональні кнопки 1-9 (0-довідка) |
| 10 | Кнопка виклику локального меню |
| 11 | Функціональна кнопка «поворот екрану» |
| 12 | Функціональна кнопка «пошук/масштабування» |
| 13 | Кріплення для ремінця |
| 14 | Кнопка «Вмк/Вимк» |
| 15 | USB-порт для зарядки і передачі інформації |
| 16 | Роз'єми для SD-карт пам'яті |
| 17 | Мікрофон |
| 18 | Динамік |

Технічні характеристики

Відомості про систему

Процесор	Ingenic JZ4740, 336 МГц
Пам'ять	- ОЗП: 64 МБ SDRAM - ПЗП: 512 МБ (Flash Disk)
Операційна система	Linux OS

Живлення

Акумулятор	Літій-полімерний акумулятор, 1500 mAh
-------------------	--

Екран

Тип екрану	5", eINK VizPlex®
Роздільна здатність	800×600; 8 градацій сірого

Параметри

Розміри	152 мм (Д) x 108 мм (Ш) x 12 мм (Т)
Вага	165 г

Роз'єми для додаткових пристроїв

Роз'єм для карт пам'яті	Карта SD™ (місткість до 16 ГБ)
--------------------------------	-----------------------------------

Підключення

Порт вводу - виводу	Порт USB 2.0
Роз'єм для навушників	Роз'єм 3.5 мм
Слот розширення	SDIO-слот

Управління та індикатори

Кнопки	- Функціональні кнопки - 4-х позиційний джойстик - Колесо прокрутки - Кнопка «Вмк/Вимк»
Світлодіодний індикатор	Двокольоровий індикатор

Додаткові можливості

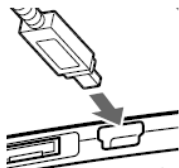
Мультимедіа	Вбудований динамік і мікрофон, mp3-плеер
--------------------	--

Підготовка пристрою до роботи

Використання зарядного пристрою

Важливо! При першому вмиканні пристрою, а також після тривалої перерви в роботі з ним, рекомендується підключити пристрій до мережі живлення для повної зарядки вбудованого акумулятора (близько 3 годин).

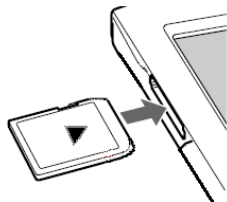
1. Підключіть зарядний пристрій, який входить у комплект поставки, до роз'єму на верхній панелі електронної книжки.
2. Підключіть зарядний пристрій до будь-якої стандартної розетки мережі живлення.
3. Після закінчення зарядки від'єднайте зарядний пристрій від розетки.
4. Від'єднайте зарядний пристрій від електронної книжки.



Важливо! Для продовження терміну служби вбудованого акумулятора рекомендується перед тривалим зберіганням пристрою повністю зарядити акумулятор і вимкнути пристрій.

Встановлення та вилучення карти пам'яті з пристрою

Вставте карту в гніздо для карт пам'яті до характерного клацання фіксатором. Сторона карти з наклейкою повинна бути спрямована вниз. Карта вставлена правильно, якщо вона не виступає з корпусу.



Щоб вилучити карту, натисніть на неї і відпустіть, щоб від'єднати карту від роз'єму. Після цього карту можна вилучити з пристроєм.

Важливо! Встановлюйте в пристрій лише сумісні карти пам'яті. Використання несумісних карт пам'яті може призвести до пошкодження пристрою, самої карти та даних, які зберігаються на карті.

Вмикання та вимикання електронної книжки

Щоб увімкнути електронну книгу, натисніть на кнопку «Вмк/Вимк». Під час завантаження на екрані буде відображатися заставка і періодично блимати індикатор повідомлення. Дочекайтесь появи головного інтерфейсу і тоді можете починати роботу з пристроєм.

Щоб вимкнути електронну книгу, натисніть на кнопку «Вмк/Вимк». З'явиться повідомлення з запитом на вимкнення пристрою. Необхідно натиснути кнопку ОК для підтвердження.

Важливо! Вимикайте пристрій тільки при тривалих перервах у роботі з пристроєм. При вимиканні пристрою всі налаштування, які зберігаються в оперативній пам'яті, втрачаються.

Підключення пристрою до комп'ютера

Підключити електронну книгу до комп'ютера можна за допомогою кабелю USB, що входить у комплект поставки.

Підключіть один міні-USB роз'єм кабелю до USB-порту для зарядки та передачі інформації, а другий – до порту USB комп'ютера.

Вміст карти пам'яті та внутрішньої пам'яті пристрою відображаються на комп'ютері у вигляді знімних дисків. Використовуйте провідник Windows або аналогічні програми для запису файлів на електронну книгу.

Рекомендується використовувати кнопку «Безпечно вилучення пристроїв» перед відключенням кабелю USB від ПК чи перед вийманням картки пам'яті.

Оновлення програмного забезпечення

Щоб виконати оновлення програмного забезпечення, виконайте наступні дії:

1. Скачайте з сайту підтримки www.azbooka.com.ua архів з файлом оновлення.
2. Розпакуйте архів і збережіть файл оновлення (azbooka516-XXXX-update.oifw) в кореневому каталозі SD-карти.
3. Підключіть пристрій до блоку живлення і не відключайте його до завершення процесу оновлення.
4. Вимкніть, а потім знову ввімкніть пристрій, стежте за індикатором. Як тільки індикатор згасне, натисніть на кнопку «Menu». **Будьте уважні!** Індикатор гасне лише на 2 секунди. Якщо ви вчасно натиснули кнопку «Menu», на екрані пристрою з'явиться список усіх файлів оновлення, що зберігаються на карті пам'яті.
Важливо! Для виходу з режиму оновлення, натисніть кнопку «С». Пристрій перезавантажиться та повернеться в робочий стан без оновлення програмного забезпечення.
5. Оберіть потрібний Вам файл і натисніть відповідну його номеру цифрову кнопку. Одразу після цього розпочнеться процес оновлення програмного забезпечення. Після завершення оновлення, пристрій самостійно перезавантажиться.

Важливо! Під час процесу оновлення категорично забороняється відключати пристрій від блоку живлення, виймати SD-карту та натискати які-небудь кнопки на пристрої.

Можливі проблеми при виконанні оновлення програмного забезпечення

Проблема	Опис і рішення
Пристрій не переходить в режим оновлення програмного забезпечення	Можливо, не вчасно була натиснута кнопка «Меню». Повторіть спробу.
Індикатор не гасне, а на екрані пристрою відображається заставка з логотипом	Можливо, на карті пам'яті відсутній файл оновлення, файл оновлення не був розпакований з архіву, файл оновлення був збережений не в кореневому каталозі карти пам'яті або ваша карта пам'яті пошкоджена. Якщо карта пам'яті пошкоджена, замініть її або знову відформатуйте. Запишіть файл оновлення в кореневий каталог карти пам'яті, попередньо розпакувавши його з архіву.

Умови гарантійного обслуговування

Сервісні зобов'язання

У відповідності з умовами гарантійного обслуговування, уповноважені сервісні центри, які вказані у Вашому гарантійному талоні, безкоштовно усувають усі виявлені в процесі експлуатації дефекти протягом 12 місяців з дня придбання.

Безкоштовне обслуговування придбаного товару протягом гарантійного періоду здійснюється, якщо:

1. Пошкодження або несправність пристрою пов'язана з проблемами якості виготовлення пристрою.
2. Користувач може пред'явити товарний чек і гарантійний талон.

Гарантійний період відремонтованого виробу дорівнює залишку гарантійного періоду (але не менше 60 днів після дати повернення).

Якщо пристрій передається в сервісний центр по гарантії, а при його огляді інженер виявляє не гарантійний випадок, клієнту видається звіт про діагностику з виявленими проблемами, після чого клієнт або оплачує вартість ремонту, або забирає пристрій назад з погашенням вартості проведення діагностики.

Будь-які витрати на передачу виробу в ліцензований сервісний центр та назад оплачується за рахунок клієнта.

Загальний термін та умови ремонту визначаються чинним законодавством по захисту прав споживача. Всі умови гарантії можуть змінитися без попередження в рамках чинного законодавства. Відхилення від встановленого законом порядку після продажного обслуговування можливі тільки за домовленістю сторін.

Обов'язки користувача

Протягом гарантійного періоду до обов'язків клієнта входить:

- Відправка виробу/аксесуарів за місцем придбання для ремонту чи обміну.
- Відправка виробу/аксесуарів у ліцензований сервісний центр.
- Оплата рахунку за ремонт виробу, на який не розповсюджується гарантія.
- Оплата витрат на відновлення програмного забезпечення.